

(最大)震度分布図



ひこにゃん、いいのすけと「もしも」を考える



この図は、彦根市では5つの地震（鈴鹿西縁断層帯地震、琵琶湖西岸断層帯地震、柳ヶ瀬・関ヶ原断層帯地震、直下型地震、南海トラフ地震）のシミュレーション結果を重ね合わせ、最大となる震度を示した図です。

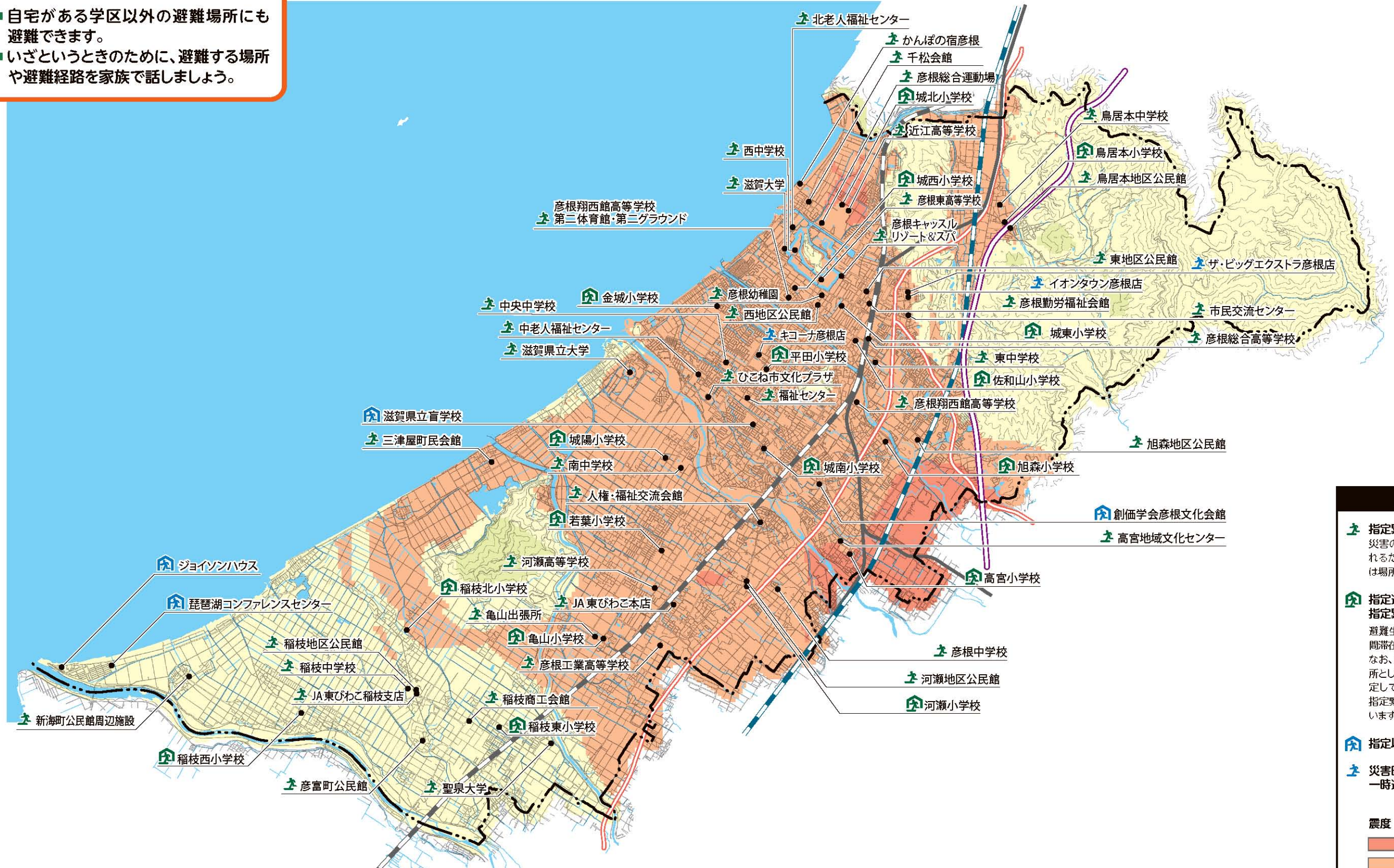
最新の避難所開設情報は彦根市のホームページ（緊急情報）で確認するでござる。



トピックス



- 自宅がある学区以外の避難場所にも避難できます。
- いざという時のために、避難する場所や避難経路を家族で話しましょう。



0 500 1,000 2,000 3,000 4,000m

1:65,000

凡例

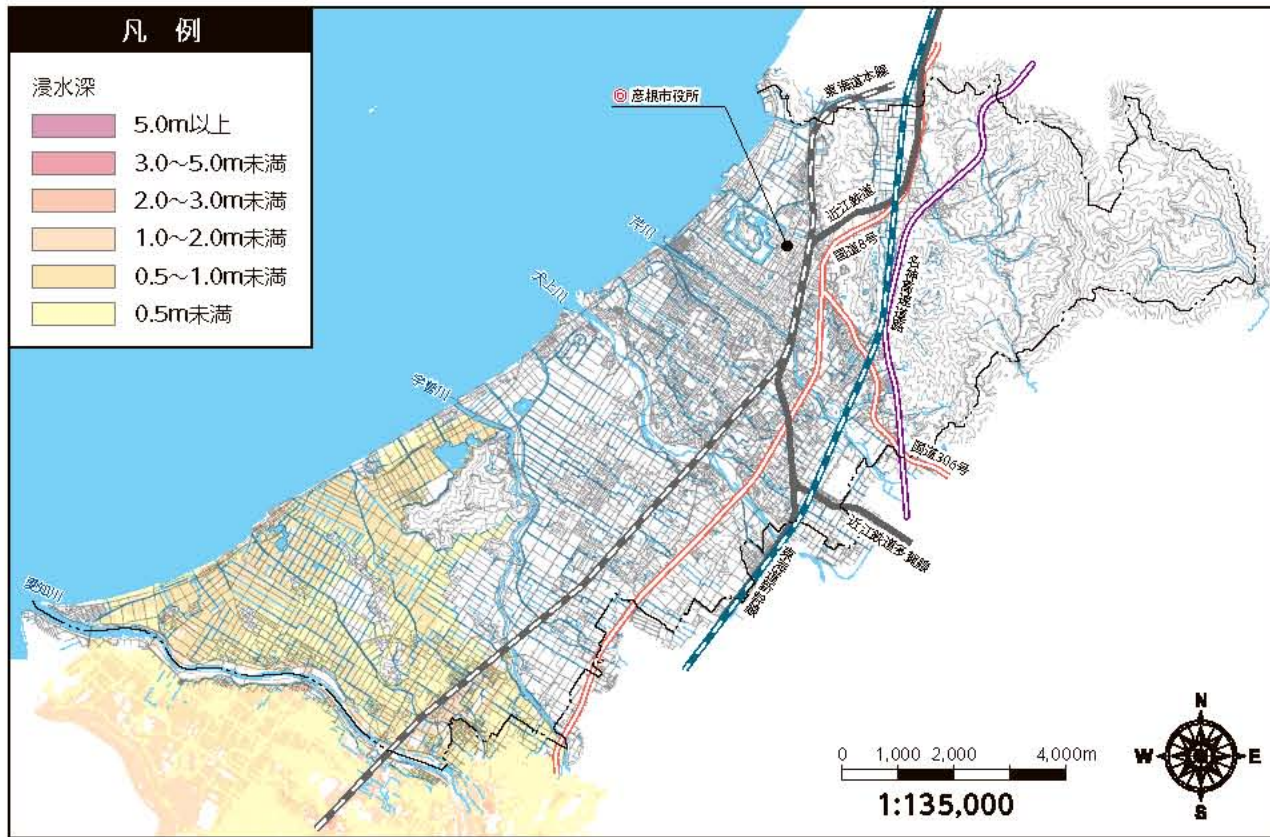
- 指定緊急避難場所
災害の危険から一時的に逃れるための安全な施設または場所。
- 指定避難所兼指定緊急避難場所
避難生活を送るため一定期間滞在する施設。
なお、彦根市では指定避難所として市内17小学校を指定していますが、いずれも指定緊急避難場所を兼ねています。
- 指定以外の避難場所
- 災害時応援協定に基づく一時避難場所等

震度

- 震度7
- 震度6強
- 震度6弱
- 震度5強

えちがわ はんらん
愛知川が氾濫したら

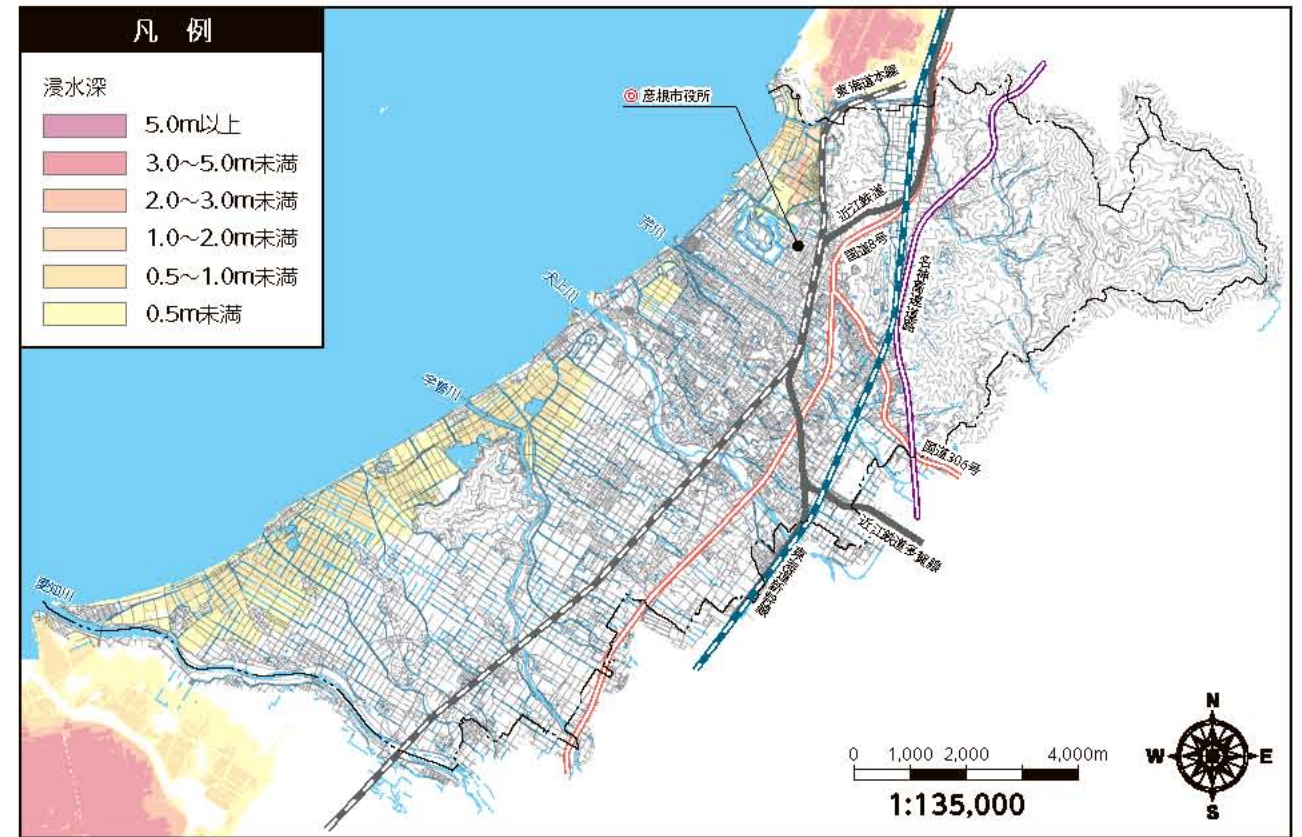
■ 愛知川 洪水浸水想定区域図 (計画規模) 「100年に一度の大雨」



※出典：淀川水系愛知川洪水浸水想定区域図 (計画規模) 滋賀県 令和 2年 6月

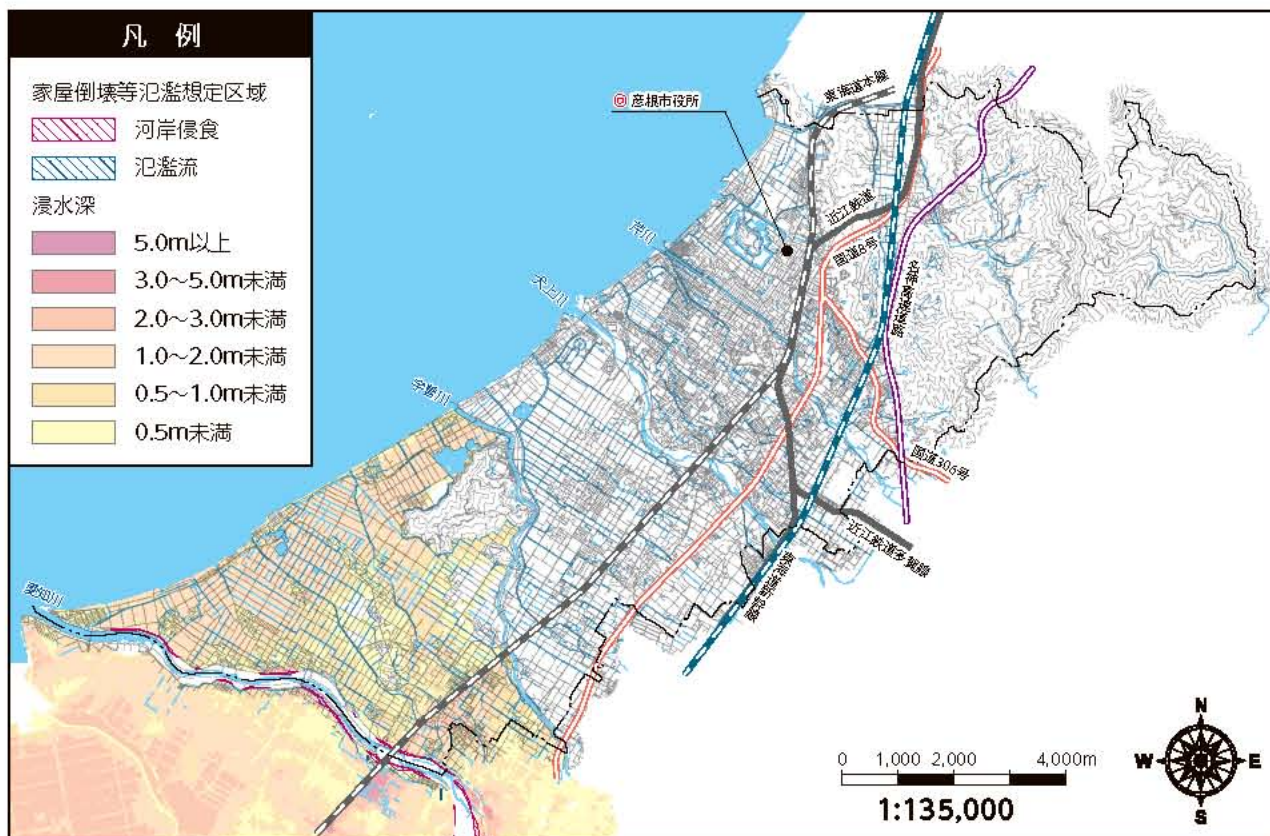
びわこ はんらん
琵琶湖が氾濫したら

■ 琵琶湖 洪水浸水想定区域図 (計画規模) 「概ね 100年に一度の大雨」



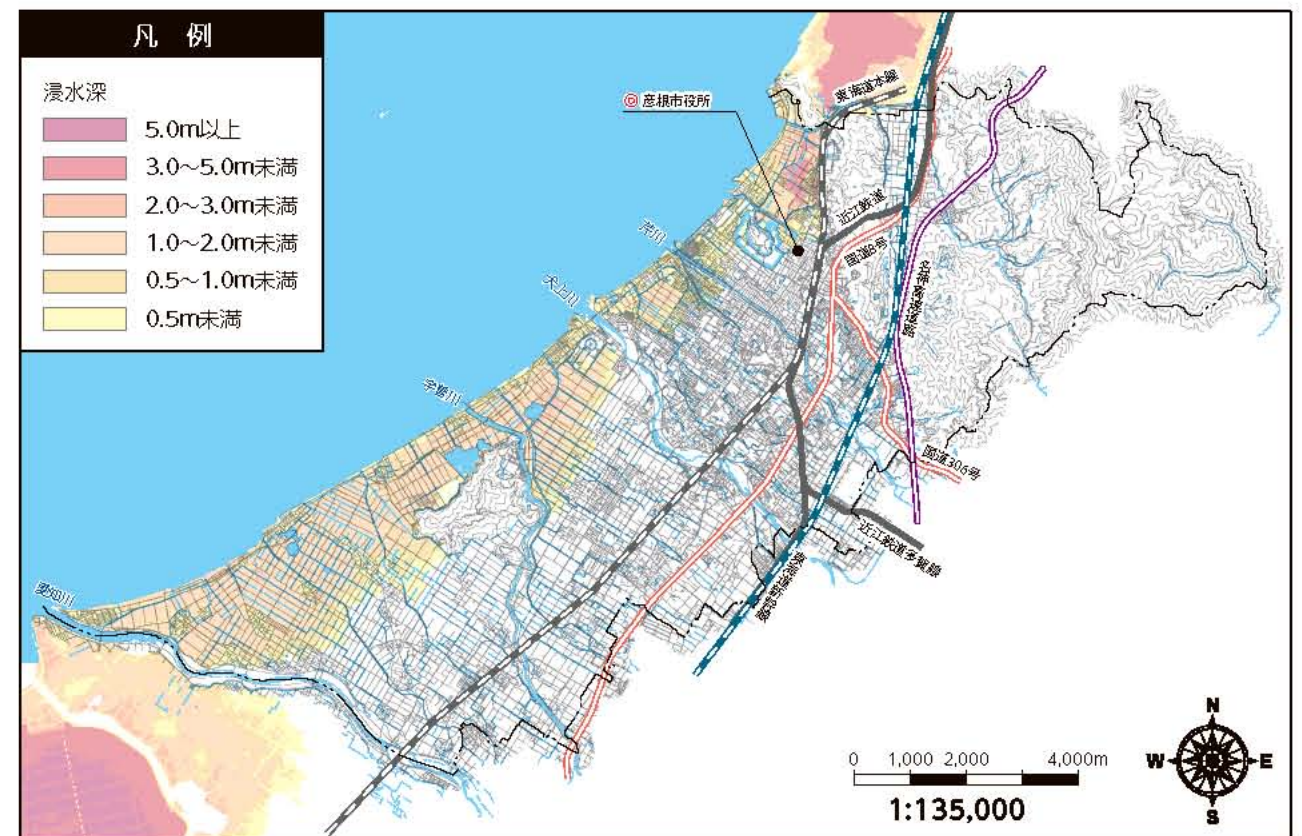
※出典：淀川水系琵琶湖洪水浸水想定区域図 (計画規模) 滋賀県 平成 31年 3月

■ 愛知川 洪水浸水想定区域図 (想定最大規模) 「概ね 1,000年に一度の大雨」



※出典：淀川水系愛知川洪水浸水想定区域図 (想定最大規模) 滋賀県 令和 2年 6月

■ 琵琶湖 洪水浸水想定区域図 (想定最大規模) 「概ね 1,000年に一度の大雨」



※出典：淀川水系琵琶湖洪水浸水想定区域図 (想定最大規模) 滋賀県 平成 31年 3月